

K
KİTAPÇIK TÜRÜT.C.
MİLLÎ EĞİTİM BAKANLIĞI
ÖLÇME, DEĞERLENDİRME VE
SINAV HİZMETLERİ GENEL MÜDÜRLÜĞÜ**1.**
GRUP**MOTORLU TAŞIT SÜRÜCÜ KURSIYERLERİ SINAVI**
29.07.2017 Saat: 14.00

Adı ve Soyadı :

T.C. Kimlik No :

ADAYLARIN DİKKATİNE!

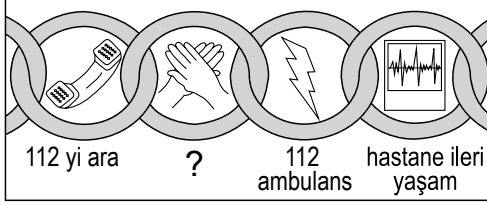
1. Bu sınavda cevaplayacağınız soru sayısı **50**, sınav süreniz **60** dakikadır.
2. Sınav süresince dışarı çıkılmayacaktır.
3. Sınav sırasında çanta, cep telefonu, saat, kablosuz iletişim sağlayan cihazlar ve kulaklık, kolye, küpe, bilezik, yüzük, broş ve benzeri eşyalar ile her türlü elektronik ve/veya mekanik cihazları yanınızda bulundurmuyunuz. Bu araçları yanınızda bulundurmanız ve kopya çekmeye teşebbüs etmeniz hâlinde sınavınız geçersiz sayılacaktır.
4. Başvuru şartlarını taşımadığınız hâlde sınava girerseniz, kopya çekerseniz, cevap kâğıdınızdaki fotoğraf ve bilgiler ile geçerli kimlik belgenizdeki (fotoğraflı nüfus cüzdanı veya pasaport) bilgilerde uyumsuzluk olması, başka adayın sınav evrakını kullanmanız, geçerli kimlik belgenizi ve sınav giriş belgenizi ibraz edemediğiniz durumlarda sınavınız geçersiz sayılacaktır.
5. Elektronik iletişim araçlarıyla kopya çekerseniz, yerinize başka birinin sınava girdiğinin belirlenmesi veya organize olarak kopya çekme eylemine karıştığınızın tespit edilmesi durumunda bir yıl süreyle sınava alınmayacaksınız.
6. Sınavın değerlendirilmesi aşamasında, bilgisayar ortamında yapılan kopya analizinde sistemin ikili ve/veya toplu kopya tespiti hâlinde sınavınız geçersiz sayılacaktır.

CEVAP KÂĞIDI VE SORU KİTAPÇIĞI İLE İLGİLİ AÇIKLAMALAR

1. Cevap kâğıdınızdaki bilgilerin doğruluğunu kontrol ediniz. İlgili yere ad ve soyadınızı mürekkepli kalemle yazarak imzalayınız.
2. **Adınıza düzenlenmiş cevap kâğıdı üzerinde belirtilen kitapçık türünüze uygun soru kitapçığını almamış iseniz, bunu salon görevlilerine bildirerek uygun kitapçıkla değiştirilmesini sağlamakla yükümlüsünüz. Bu durumu salon görevlilerine bildirmeden önce ya da geç bildirdiğinizde tüm sorumluluk size ait olacaktır.**
3. Cevap kâğıdı üzerinde kodlamalarınızı siyah kurşun kalemle yapınız.
4. Değiştirmek istediğiniz bir cevabı, yumuşak silgiyle cevap kâğıdını örselemeden temizce siliniz ve yeni cevabınızı kodlayınız.
5. Soru kitapçığının sayfalarını görevlilerin uyarıları doğrultusunda kontrol ediniz, baskı hatası var ise değiştirilmesini sağlayınız.
6. Soru kitapçığının ön yüzündeki ilgili yerlere ad, soyad ve T.C. kimlik numaranızı yazınız.
7. Her sorunun dört seçeneğinden sadece biri doğrudur. Doğru seçeneği, cevap kâğıdınızın ilgili sütununa soru numarasını dikkate alarak yuvarlağın dışına taşırmadan kodlayınız. **Soru kitapçığı üzerinde yapılan cevaplandırmalar dikkate alınmayacaktır.**
8. Yanlış cevaplarınız dikkate alınmadan sadece doğru cevaplarınız üzerinden puanlama yapılacaktır.
9. Başarılı sayılabilmemiz için en az **70** puan almanız gerekir.
10. Soruları ve sorulara verdiğiniz cevapları, yanınızda götürmek amacıyla kaydetmeyiniz; hiçbir şekilde dışarı çıkarmayınız.
11. **Sınav bitiminde, sınav giriş belgesi, soru kitapçığı ve cevap kâğıdını salon görevlilerine teslim ediniz.**

Arka kapaktaki açıklamalara geçiniz.

1.



Yukarıda soru işareti (?) ile gösterilen ve hayat kurtarma zincirinin 2. halkası olan uygulama hangisidir?

- A) İlaçla tedavi
- B) Hasar tespiti
- C) Temel yaşam desteği
- D) Olay yeri değerlendirmesi

2. Böbrekler, insan vücudundaki hangi sistemi oluşturan organlardandır?

- A) Sinir sistemi
- B) Sindirim sistemi
- C) Dolaşım sistemi
- D) Boşaltım sistemi

3. Aşağıdakilerden hangisi kazazedenin ikinci değerlendirilme aşamalarından olan "Baştan Aşağı Kontrol" basamağında yer alır?

- A) Kazazedenin isminin öğrenilerek adıyla hitap edilmesi
- B) Solunum sayısı, ritmi ve derinliğinin kontrol edilmesi
- C) Kazazedenin endişelerinin giderilerek rahatlatılması
- D) Hoşgörülü ve nazik davranılarak güven sağlanması

4. Kalbi durmuş olan bir kazazedede aşağıdaki belirtilerden hangisi gözlenir?

- A) Nabzın yavaşlaması
- B) Kan basıncının artması
- C) Solunumun yüzeyselleşmesi
- D) Göz bebeklerinin genişlemesi

5. Bebeklerde yapay solunumun uygulanmasıyla ilgili verilenlerden hangisi yanlıştır?

- A) Bebeğin solunum yapıp yapmadığı Heimlich manevrası kullanılarak 1 dakika süreyle kontrol edilir.
- B) Ağız içi gözle kontrol edilerek hava yolu tıkanıklığına neden olan yabancı cisim varsa çıkartılır.
- C) Bebeğin göğsünü yükseltmeye yaracak kadar, her biri 1 saniye süren 2 solunum verilir.
- D) İlk yardımcı ağızını, bebeğin ağız ve burununu içine alacak şekilde yerleştirir.

6. Solunum yolu tıkanıklığı yaşayan bir kazazedenin; konuşmadığını, nefes alamadığını, renginin morardığını ve acı çekerek ellerini boynuna götürdüğünü gözlemlediniz.

Bu durumda aşağıdaki ilk yardım uygulamalarından hangisinin yapılması uygun olur?

- A) Üçgen bandaj uygulaması
- B) Heimlich manevrası
- C) Turnike uygulaması
- D) Rentek manevrası

7. Aşağıdakilerden hangisi toplardamar kanamalarına ait bir özelliktir?

- A) Kesik kesik akan bir kanama olması
- B) Kalp atımları ile uyumlu olarak akması
- C) Koyu kırmızı renkteki kanın sürekli akması
- D) Parlak ve açık kırmızı renkteki kanın fışkırır tarzda akması

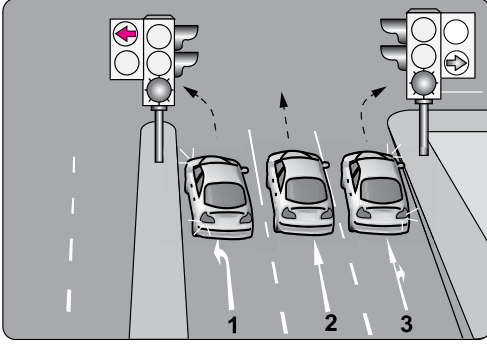
8. I. Aşırı sıvı kaybı
II. Kalp ritim bozuklukları
III. Başa şiddetli darbe alınması

Yukarıdaki durumların hangilerinde şok tablosu görülebilir?

- A) I ve II.
- B) I ve III.
- C) II ve III.
- D) I, II ve III.

9. İlk yardımcı olarak bulunduğunuz güvenli olmayan olay yerinde; kazazedelerden biri başında, boynunda ve sırtında ağrı olduğunu, bacaklarını hareket ettiremediğini söylüyor, ayrıca kazazedenin burnundan ve kulağından kan geliyorsa bu kazazedeyi daha güvenli bir ortama nasıl taşırsınız?
- A) Baş-boyun-gövde eksenini bozulmadan düz pozisyonda sürükleyerek
B) Kazazedenin gövdesini sağ omuza yerleştirip ağırlığı dizlere vererek
C) Omuzdan destek verip yürütmeye çalışarak
D) Kazazedeyi kucağa alıp ağırlığı yüklenerek
10. Aşağıdakilerden hangisi çıkığı olan kazazedeye yapılacak ilk yardım uygulamalarındandır?
- A) Çıkan eklem yerine oturtulması
B) Çıkık olan bölgede sadece ısı kontrolü yapılması
C) Çıkan eklem bulunduğu şekilde tespit edilmesi
D) Ağızdan ağrı kesiciler vererek ağrısının azaltılması
11. • Uzun süreli bilinç kaybıdır.
• Yutkunma, öksürük gibi reflekslerin ve dışarıdan gelen uyarılara karşı tepkinin azalması ya da yok olması ile ortaya çıkar.
- Yukarıda özellikleri verilen bilinç kaybı hâli hangisidir?**
- A) Şok
B) Koma
C) Bayılma
D) Baş dönmesi
12. Aşağıdakilerden hangisi göğüs ağrısı yaşayan kazazedeye yapılacak ilk yardım uygulamalarındandır?
- A) Yarı oturur pozisyon verilmesi
B) Egzersiz yapmasının sağlanması
C) Kullandığı ilaçları varsa almasının engellenmesi
D) Yaşam bulgularından, sadece solunumun değerlendirilmesi
13. Yaralının taşınmasında ilk yardımcı kendi sağlığını riske sokmamalıdır. Gereksiz zorlama ve yaralanmalara engel olmak için kurallara uygun davranmalıdır.
- Buna göre aşağıdakilerden hangisi yaralının taşınması sırasında ilk yardımcının uyması gereken genel kurallardandır?**
- A) Yaralıya uzak mesafede çalışması
B) Daha uzun ve kuvvetli kas gruplarını kullanması
C) Ani dönme ve bükülmeler yaparak yön değiştirmesi
D) Yaralıyı mümkün olduğunca çok hareket ettirmesi
14. Aşağıdakilerden hangisi trafikte sürücülerden beklenen olumlu davranış özelliklerindedir?
- A) Kendi kendine kurallar koymak
B) Bencilce davranışlarda bulunmak
C) Paylaşmayı bilmek ve saygılı olmak
D) Saygıyı öncelikle başkalarından beklemek
15. • Tescile bağlı araçların muayenelerini yapmak veya yaptırmak
• Trafik zabıtasının görev ve yetkileri saklı kalmak üzere, araçların ağırlık ve boyut kontrollerini yapmak veya yaptırmak ve denetlemek
- Yukarıdaki görev ve yetkiler, verilen kurumlardan hangisine aittir?**
- A) İçişleri Bakanlığına
B) Emniyet Genel Müdürlüğüne
C) Karayolları Genel Müdürlüğüne
D) Ulaştırma, Denizcilik ve Haberleşme Bakanlığına
16. Özel amaçla insan veya eşya taşımak için imal edilmiş olan motorlu araçlara özel amaçlı taşıt denir.
- Buna göre aşağıdakilerden hangisi özel amaçlı taşıttır?**
- A) Otobüs
B) Kamyon
C) Ambulans
D) Otomobil

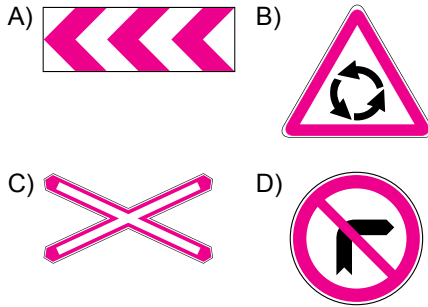
17. Şekildeki kavşakta; ileriye yeşil, sola kırmızı ve sağa yeşil oklu ışık yanmaktadır.



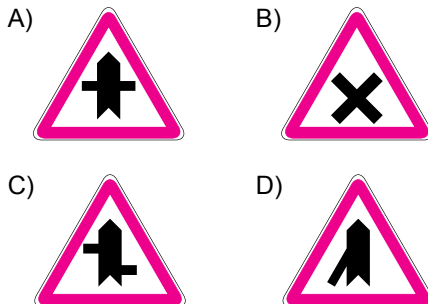
Buna göre hangi numaralı şeritteki araçlar yollarına devam edebilir?

- A) Yalnız 2
B) 1 ve 2
C) 1 ve 3
D) 2 ve 3

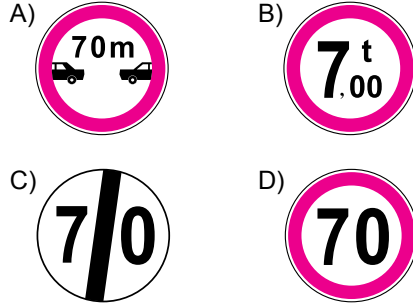
18. Aşağıdakilerden hangisi "tehlikeli viraj yön levhası" anlamındadır?



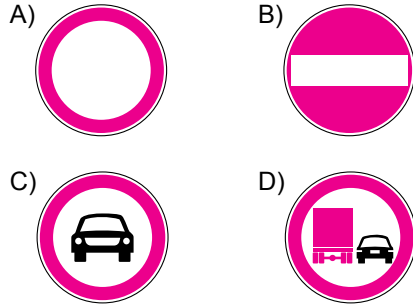
19. Aşağıdaki tehlike uyarı işaretlerinden hangisi yaklaşmakta olan kavşağın kontrolsüz olduğunu belirtir?



20. Aşağıdakilerden hangisi azami hız sınırlaması anlamındadır?



21. Aşağıdaki trafik tanzim işaretlerinden hangisi "taşıt trafiğine kapalı yol" anlamındadır?



22. Şekildeki trafik işareti aşağıdakilerden hangisini bildirir?

- A) 08.00-16.00 saatleri arasında yayaların yola giremeyeceğini
B) 08.00-16.00 saatleri arasında motorlu taşıtların yola girebileceğini
C) 08.00-16.00 saatleri arasında yolun motorlu taşıt trafiğine kapalı olduğunu
D) 08.00-16.00 saatleri arasında motorlu taşıtların yol kenarına park yapabileceğini



23. Taşıt yolu üzerine çizilen şekildedeki çizgilerin anlamı nedir?

- A) Yavaşlama çizgisi
B) Taralı alana girilmez.
C) Bölünmüş yol başlangıcı
D) Taralı alan içine park edilebilir.



24. Ticari amaçla yolcu taşımacılığı yapan ve taşıma kapasitesi şoförü dahil 9 kişiyi geçen araçların şoförlerinin sürekli olarak 4,5 saatlik araç kullanma süresi sonunda, eğer istirahate çekilmiyorlar ise en az kaç dakika mola almaları mecburidir?

- A) 15 B) 25 C) 35 D) 45

25. Sürücülerin, kavşaklara yaklaşırken yerleşim yerleri dışında - - - - metre, yerleşim yerlerinde - - - - metre mesafe içinde ve kavşaklarda şerit değiştirmeleri yasaktır.

Verilen cümlede boş bırakılan yerlere sırayla aşağıdakilerden hangileri yazılmalıdır?

- A) 50 - 10 B) 100 - 20
C) 150 - 30 D) 200 - 40

26. Sürücüler; yaya ve okul geçitlerine yaklaşırken, görüş yetersizliği olan tepe üstü ve dönemeçlerde aşağıdakilerden hangisini yapmalıdır?

- A) Hızını azaltmalı
B) Öndeki aracı geçmeli
C) En sol şeritten gitmeli
D) Dörtlü ikaz ışıklarını yakmalı

27. Otoyolda 120 km/saat hızla seyreden bir otomobil sürücüsü, önündeki araçla arasında en az kaç metre mesafe bırakmalıdır?

- A) 30 B) 40 C) 50 D) 60

28. Geceleyin arkasındaki aracın geçme uyarısını alan araç sürücüsünün aşağıdakilerden hangisini yapması doğrudur?

- A) Arkadaki araç sürücüsüne sinyalle geç işareti vermesi
B) Hızını sabit tutması, gerekirse yavaşlaması
C) Uzağı gösteren lambaları yakması
D) Taşit yolunun soluna yaklaşması

29. Sola dönüş yapacak olan sürücülerin aşağıdakilerden hangisini yapması yanlıştır?

- A) Dar bir kavisle dönmesi
B) Döneceği yönü önceden işaretlerle bildirmesi
C) Dönüşünü tamamladıktan sonra hızına uygun şeride girmesi
D) Kurallara uygun olarak karşıya geçen yayalara ilk geçiş hakkını vermesi

30. Trafik zabıtası veya trafik işaret levhası ve ışıklı işaret cihazı bulunmayan kontrolsüz kavşaklarda, aşağıdakilerden hangisinin yapılması yanlıştır?

- A) Tali yoldan ana yola çıkan sürücülerin, ana yoldan geçen araçlara yol vermesi
B) Dönüş yapan sürücülerin, doğru geçmekte olan araçlara yol vermesi
C) Bütün sürücülerin geçiş üstünlüğüne sahip araçlara yol vermesi
D) Motorlu araçlardan sağdakinin, soldan gelen araca yol vermesi

31. I. Ambulansa eskortluk yapmak
II. Taşit yolu üzerinde yer açmak
III. Bir kavşakta ise kavşağı derhal boşaltmak

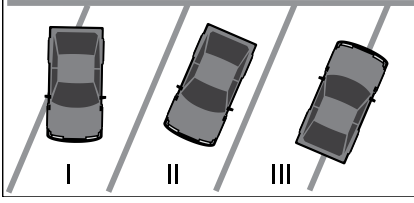
Geçiş üstünlüğü bulunan bir aracın duyulur veya görülür işaretini alan araç sürücüsü, yukarıda verilenlerden hangilerini yapmak zorundadır?

- A) Yalnız I B) I ve II.
C) II ve III. D) I, II ve III.

32. Aksine bir işaret yoksa eğimsiz iki yönlü dar yolda, otobüs ile kamyonun karşılaşması durumunda hangisi diğerine yol vermelidir?

- A) Kamyon, otobüse
B) Hızı az olan, diğerine
C) Şeridi daralmış olan, diğerine
D) Azami ağırlığı az olan, diğerine

33.



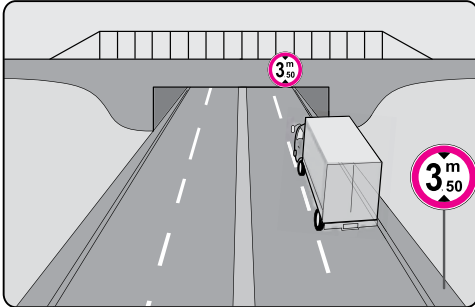
Şekle göre hangi numaralı araçlar hatalı park edilmiştir?

- A) Yalnız III
B) I ve II.
C) I ve III.
D) I, II ve III.

34. Aşağıdakilerden hangisinin kara yollarında geceleyin seyrederken yapılması yasaktır?

- A) Geçme sırasında öndeki aracın ışıkla uyarılması
B) Karşılaşmalarda uzun hüzmeli farların yakılması
C) Öndeki araç yakından izlenirken kısa hüzmeli farların yakılması
D) Sis ışıklarının sadece sis, kar ve şiddetli yağmur sebebiyle görüşün yetersiz olduğu hâllerde kullanılması

35.



Şekildeki trafik tanzim işareti, kamyonu hangi anlamda gabari sınırlaması getirmektedir?

- A) Yükseklik
B) Uzunluk
C) Genişlik
D) Ağırlık

36. I. Araç içinde savrulma
II. Araçtan dışarı fırlama
III. Ölüm ve yaralanmalarda artma

Verilenlerden hangileri, kaza anında emniyet kemeri kullanılmaması sonucu meydana gelebilecek durumlardandır?

- A) Yalnız I
B) I ve II.
C) II ve III.
D) I, II ve III.

37. Aşağıdakilerden hangisi trafik kazasında sürücünün asli kusurlu sayılacağı durumlardan biri değildir?

- A) Arkadan çarpmak
B) Kavşaklarda geçiş önceliğine uymak
C) Geçme yasağı olan yerlerden geçmek
D) Kurallara uygun olarak park etmiş araçlara çarpmak

38. Bütün motorlu araçlarda (motosiklet ve motorlu bisiklet hariç) bulundurulması zorunlu olan şekildeki teçhizat aşağıdakilerden hangisidir?



- A) Stepne
B) Takograf
C) Reflektör
D) Tekerlek takozu

39. Kara Yolları Trafik Kanunu'na göre "C1, C1E, C, CE, D1, D1E, D ve DE" sınıfı sürücü belgeleri kaç yıl süreyle geçerlidir?

- A) 2
B) 5
C) 7
D) 10

40. Gereksiz yere korna çalınması
Egzoz susturucularının orijinalliğinin bozulması
Araç camlarının açılarak yüksek sesle müzik dinlenilmesi

Verilen davranışların yapılması aşağıdakilerden hangisine sebep olur?

- A) Gürültü kirliliğine
B) Trafiğin hızlı akmasına
C) Yolculuk süresinin kısılmasına
D) Yolculuğun huzurlu geçmesine

41. Aşağıdakilerden hangisi araç güç aktarma organına aittir?

- A) Şaft
B) Alternatör
C) Marş motoru
D) Amortisör

42. Aşağıdakilerden hangisi dört zamanlı bir motorun çalışma zamanlarından biri değildir?

- A) İş zamanı B) Marş zamanı
C) Emme zamanı D) Sıkıştırma zamanı

43. Aşağıdakilerden hangisi araca binmeden önce yapılması gereken kontrollerdendir?

- A) Ayna ayarları B) Yakıt seviyesi
C) Araç lastikleri D) Koltuk ayarları

44. Aracın gösterge panelinde şekildeki uyarı lambasının yanıyor olması neyi bildirir?



- A) Lastik basıncının düşük olduğunu
B) El freninin çekili olduğunu
C) Sis lambalarının yandığını
D) Fren balatalarının bittiğini

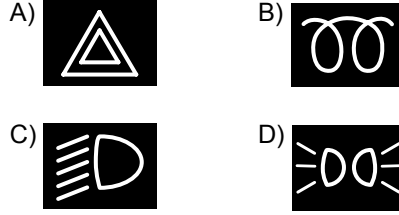
45. Motor yağının zamanında değiştirilmesi aşağıdakilerden hangisine neden olur?

- A) Motorun verimli çalışmasına
B) Aracın daha yavaş gitmesine
C) Motordaki aşınmaların artmasına
D) Akünün daha çabuk bitmesine

46. Yağmurlu havada, sileceklerin camı yeteri kadar temiz silememesinin sebebi aşağıdakilerden hangisidir?

- A) Havanın serin olması
B) Silecek lastiklerinin eskimesi
C) Cam suyu seviyesinin azalması
D) Silecek motorunun yavaş çalışması

47. Aracın gösterge panelinde, aşağıdaki ikaz ışıklarından hangisinin yanıyor olması park ışıklarının açık olduğunu belirtir?



48. Aşağıdakilerden hangisinin her periyodik bakımda değiştirilmesi gerekir?

- A) Polen filtresinin
B) Fren hidroliğinin
C) Araç lastiklerinin
D) Soğutma suyunun

49. Aşağıdaki durumların hangisinde aracın kurallara uygun olarak durdurulması ve kontağın kapatılması gerekir?

- A) Araç yakıtının azalması
B) Klimanın yeteri kadar serinletmemesi
C) Araçtan yanık kablo kokusunun gelmesi
D) Gösterge panelinde cam rezistans lambasının yanması

50. Aşağıdakilerden hangisi yakıt tüketiminin artmasına neden olmaz?

- A) Klimanın açık olması
B) Hava filtresinin değiştirilmesi
C) Ani duruş ve kalkış yapılması
D) Camlar açık şekilde seyahat edilmesi

TEST BİTTİ.
CEVAPLARINIZI KONTROL EDİNİZ.

SINAV SÜRESİNCE UYULACAK KURALLAR

1. Adaylar, sınav kurallarına ve salon görevlilerinin tüm uyarılarına uymak zorundadırlar. Kurallara ve uyarılara uymayan adayların sınavları geçersiz sayılacaktır.
2. Sınav başladıktan sonra adayların salon görevlileri ve birbirleri ile konuşmaları, kalem, silgi vb. şeyleri istemeleri yasaktır.
3. Adaylar sınav süresince, sınav giriş belgesi ile birlikte geçerli kimlik belgelerinden birini (fotoğraflı nüfus cüzdanı veya pasaport) masalarının üzerinde bulundurmamak zorundadırlar.
4. Sınav evraklarını teslim etmeyen, soru kitapçıklarının sayfalarından bir kısmını eksik teslim edenlerin sınavları geçersiz sayılacaktır.

SALON GÖREVLİLERİNCE SINAV BAŞLAMADAN ÖNCE ADAYLARA YAPILACAK SON UYARILAR

- Soracağınız bir şey varsa şimdi sorunuz, sınav başladıktan sonra sorularınıza cevap verilmeyecektir.
- Başlama zilini bekleyiniz.

Hepinize başarılar dileriz.

(Salon başkanı başlama ve bitiş saatini tahtaya yazacaktır.)

BAŞLAYINIZ DENMEDEN SORU KİTAPÇIĞINI AÇMAYINIZ.

Bu kitapçığın her hakkı saklıdır. Hangi amaçla olursa olsun, kitapçığın tamamının veya bir kısmının Millî Eğitim Bakanlığı Ölçme, Değerlendirme ve Sınav Hizmetleri Genel Müdürlüğü'nün yazılı izni olmadan kopya edilmesi, fotoğraflarının çekilmesi, bilgisayar ortamına alınması, herhangi bir yolla çoğaltılması, yayımlanması veya başka bir amaçla kullanılması yasaktır. Bu yasağa uymayanlar, doğabilecek cezai sorumluluğu ve kitapçığın hazırlanmasındaki mali külfeti peşinen kabullenmiş sayılır.

**29.07.2017 TARİHİNDE YAPILAN
MOTORLU TAŞIT SÜRÜCÜ KURSİYERLERİ SINAVI
K KİTAPÇIĞI CEVAP ANAHTARIDIR**

**MOTORLU TAŞIT SÜRÜCÜ
KURSİYERLERİ SINAVI**

1. C
2. D
3. B
4. D
5. A
6. B
7. C
8. D
9. A
10. C
11. B
12. A
13. B
14. C
15. D
16. C
17. D
18. A
19. B
20. D
21. A
22. C
23. B
24. D
25. C
26. A
27. D
28. B
29. A
30. D
31. C
32. A
33. C
34. B
35. A
36. D
37. B
38. C
39. B
40. A
41. A
42. B
43. C
44. D
45. C
46. B
47. D
48. A
49. C
50. B